

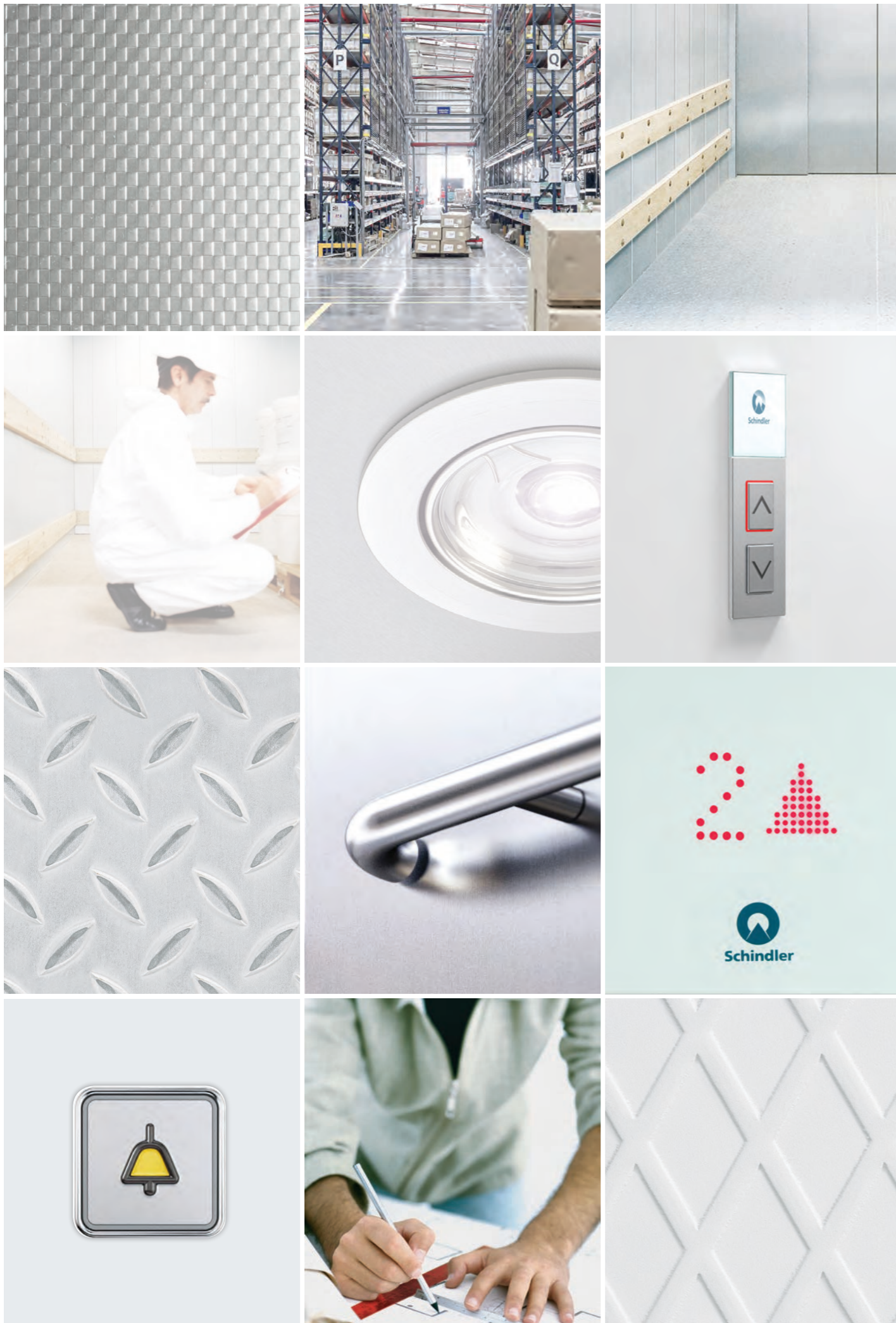


Schindler 2600

Spacieux et robuste.

L'ascenseur du secteur industriel.





À propos 04
 Intérieur 09
 Accessoires 10
 Planification 12

Déplacer des charges lourdes en toute simplicité

➤ Chiffres clés

Capacité	1 000 – 4 000 kg, 13 – 53 personnes
Course	Max. 65 m, max. 21 étages
Entrée	Une ou deux faces de service
Largeur de porte	800 – 2 500 mm
Hauteur de porte	2 000 – 2 500 mm
Entraînement	Moteur "gearless" et variation de fréquence
Vitesse	0,8 à 1,6 m/s
Manœuvre	Pick-up, collective descente et mode collectif/sélectif, groupes jusqu'à 4 ascenseurs
Équipement	Gamme flexible d'intérieurs

➤ Polyvalence

L'ascenseur Schindler 2600 s'adapte à vos besoins en termes de dimensions et de fonctionnalités, et s'intègre aux bâtiments industriels, entrepôts, centres commerciaux, immeubles de bureaux ou encore établissements de santé.

➤ Longévité

Une technologie robuste, des matériaux de qualité et un haut niveau de protection s'associent pour un ascenseur durable et de haute qualité.

Polyvalence

Catégorie d'utilisation

Le Schindler 2600 a été conçu en pensant à votre bâtiment. Quel que soit l'objectif – décharger rapidement des livraisons, déplacer des marchandises lourdes jusqu'à 4 000 kg, ou simplement transporter les personnes revenant de leurs courses jusqu'au niveau du parking – le Schindler 2600 répondra présent.

Les charges lourdes sont allégées

Vous souhaitez transporter des charges et marchandises lourdes ? De façon rapide et sur le long terme ? L'ascenseur Schindler 2600 est le choix idéal pour vous, sa capacité de charge permettant de répondre à de nombreuses exigences.

Cabine

La construction de la cabine est très flexible pour s'adapter parfaitement au site et à l'utilisation souhaitée.

Portes

La conception des portes est très fonctionnelle. Toute la largeur de la gaine est exploitée et elles peuvent être aussi hautes et larges que la cabine. Cela offre un certain nombre d'avantages. Le chargement et le déchargement de la cabine se font de façon aisée, tout en évitant d'endommager les portes. La vitesse d'ouverture et de fermeture des portes peut également être ajustée.

Longévité

Construction modulaire

La construction modulaire du Schindler 2600 lui permet de s'intégrer dans tous les types de bâtiments. Cette modularité se retrouve également au niveau des composants, pré-assemblés et de dernières technologies, simplifiant leur maintenance et leur réparation éventuelle.

Conception robuste

Avec le Schindler 2600, vous pouvez choisir et associer les matériaux et couleurs s'adaptant parfaitement à vos exigences. Le choix de matériaux durables et polyvalents permettra de combiner durabilité et esthétisme. Pour une utilisation intensive, des protections contre les chocs peuvent être ajoutées en option.

Entraînement

L'entraînement "gearless" à aimant permanent offre un fonctionnement homogène de qualité élevée. Il permet un parfait équilibre entre haute performance et faible consommation énergétique. Il permet également d'atteindre une haute précision à l'arrêt, caractéristique importante dans le transport de charges lourdes. Un entraînement éprouvé pour une fiabilité élevée.

Surveillance

Un dispositif de surveillance à distance peut être ajouté en option pour améliorer la fiabilité à long terme. Les données de contrôle sont transmises en continu à notre siège et l'ascenseur est surveillé 24 heures sur 24, 365 jours par an. Cela permet d'identifier et de remplacer les pièces usées et de garantir une haute disponibilité.



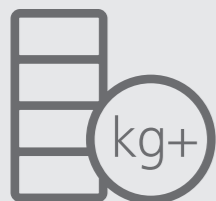
Centres commerciaux, parkings

Le Schindler 2600 permet d'acheminer des marchandises jusqu'aux magasins ou de transporter les clients entre les parkings et la galerie marchande.



Entrepôts, bâtiments industriels, usines / bâtiments tertiaires

S'adaptant à tous les types de bâtiments, le Schindler 2600 est l'allier idéal pour déplacer tout type de marchandises. Sa conception modulaire permet de limiter son impact sur le bâtiment tout en facilitant votre travail.



Quais de chargement, entrepôts de stockage

Capable d'emporter des charges jusqu'à 4 tonnes, le Schindler 2600 vous accompagnera dans le déchargement et le stockage de toutes vos charges lourdes.



Matériaux intérieurs très résistants



Composants éprouvés et de haute qualité



Plafond :
 Parois :
 Sol :
 Protections contre les chocs :

Encastré
 Acier inoxydable brossé
 Tôle larmée en aluminium
 PVC

Conception intérieure

Éclairage	Plafond		
Indirect	Peinture Blanc Trondheim	Peinture Jaune Catania	Peinture Gris Malmö
Encastré	Acier inoxydable Lucerne brossé	Acier inoxydable Lin Lausanne	Acier inoxydable Dama Genève
Bandes			
Bracket			
Spot			
Parois	Porte cabine et façade		
Peinture Jaune Catania	Peinture Gris Malmö	Peinture Vert Aberdeen	Peinture Bleu Lübeck
Acier inoxydable Lucerne brossé	Acier inoxydable Lin Lausanne	Acier inoxydable Dama Genève	
Sol	Aluminium Tôle larmée	Acier inoxydable Tôle larmée peinte	Acier inoxydable Tôle larmée
			Caoutchouc noir Structuré
			Caoutchouc noir À pois

Remarque

Les spécifications, options et couleurs sont susceptibles d'être modifiées. Toutes les cabines et options représentées dans cette brochure sont uniquement indicatives. La couleur et le matériau des échantillons présentés peuvent varier de l'original.

Accessoires

	FI GS 100	FI GS 300
Afficheur LED	•	•
Afficheur verre blanc	•	•
Afficheur verre noir		•
Boîte à boutons mi-hauteur	•	
Boîte à boutons toute hauteur		•
Option COP anti-vandale	•	•

Boîte à boutons cabine

1 Boîte à boutons cabine FI GS 100

surface
197 x 1052 mm

2 Boîte à boutons cabine FI GS 100

avec commutateurs à clé intégrés
197 x 1052 mm

3 Boîte à boutons cabine FI GS 300 encastrée

toute hauteur
197 x 1942 mm

Boîte à boutons palière et afficheur

4 Afficheur palière

horizontal et vertical
65 x 290 mm

5 Boîte à boutons palière

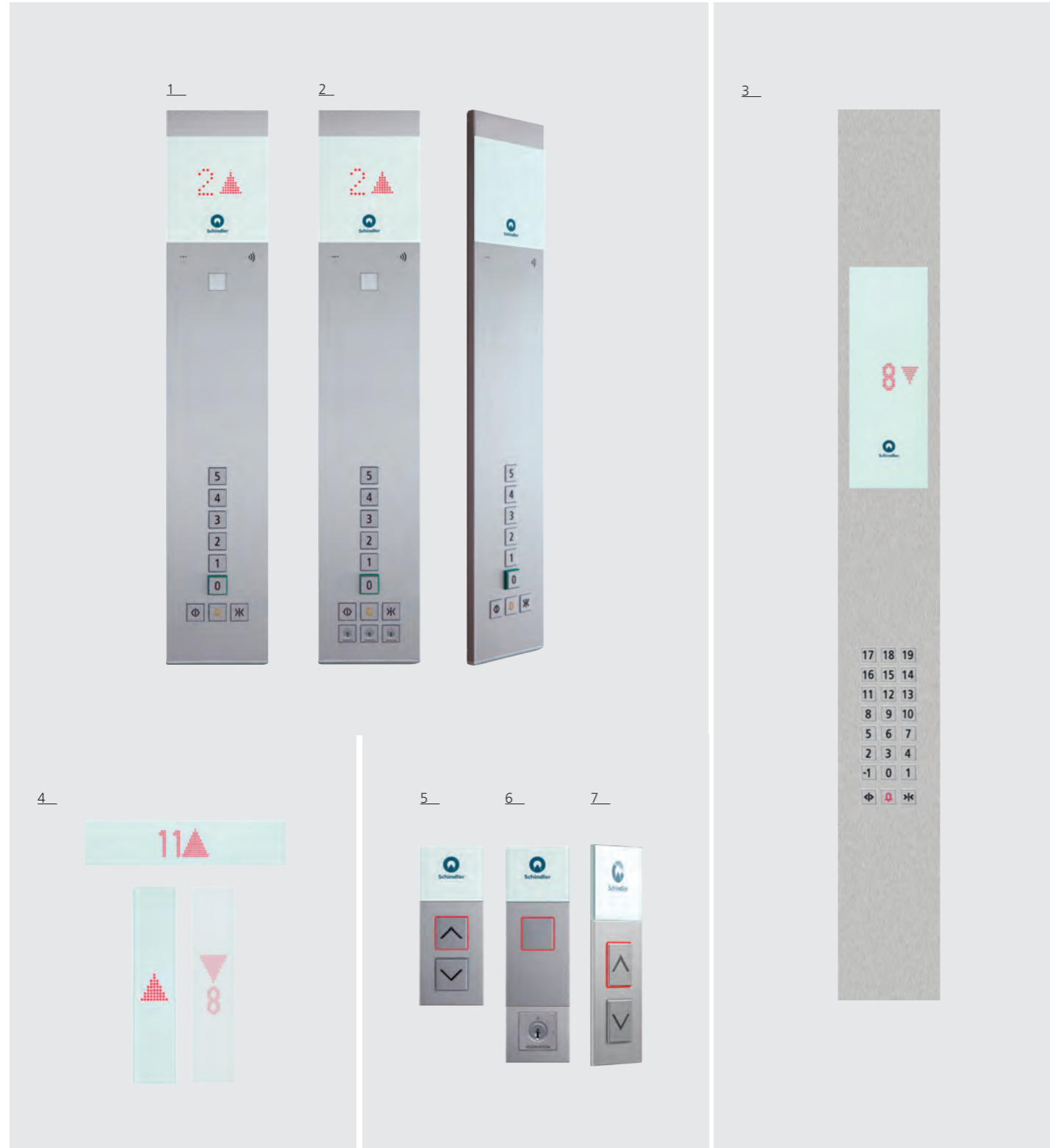
surface
65 x 160 mm

6 Boîte à boutons palière

avec commutateur à clé
65 x 225 mm

7 Boîte à boutons palière

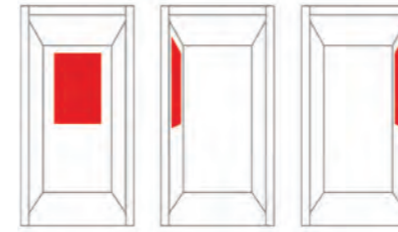
affleurante
65 x 160 mm



Options

Miroirs

Les miroirs apportent une sensation d'espace dans les pièces et bâtiments. Pour donner plus de profondeur et d'attrait à votre cabine, les parois latérales ou la paroi arrière peuvent être équipées d'un miroir mi-hauteur, en verre de sécurité.



Protections contre les chocs

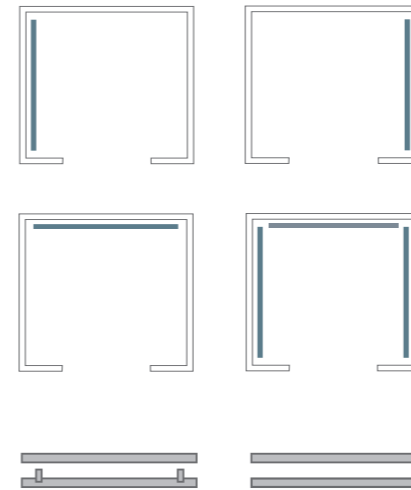
Afin de protéger les parois de la cabine des dommages, des protections contre les chocs peuvent être installées en option. Disponibles en acier inoxydable, en PVC ou en bois.

- Deux protections contre les chocs avec main courante
- Trois protections contre les chocs sans main courante



Mains courantes

Même si votre ascenseur se déplace en douceur et de manière silencieuse, les mains courantes offrent une sensation de sécurité. Les mains courantes en acier inoxydable sont coordonnées à l'intérieur et à la forme de votre cabine et peuvent être installées sur les parois latérales et arrière.



Remarque

Les spécifications, options et couleurs sont susceptibles d'être modifiées. Toutes les cabines et options représentées dans cette brochure sont indicatives uniquement. La couleur et le matériau des échantillons présentés peuvent varier de l'original.

Données de planification

Spécifications Schindler 2600

Ascenseur à traction avec entraînement à contrôle de fréquence, capacité 1 000 à 4 000 kg, 13 à 53 passagers.

Dim. ISO BK x TK	GQ kg	Person- nes	VKN m/s	HQ m	Cabine Dimensions flexibles			Portes			Gaine		
					ZE	*1 BK mm	*1 TK mm	HK mm	Type	*2 BT mm	*2 HT mm	HSG mm	HSK mm
1100x2100	1000	13	1.0	50	21	1000-1600	1400-2350	2000-2500	T2/C2/C4	900-1600	2000-2500	1500	HK + 1700
			1.6	65									1700
	1275	17	1.0	50	21	1100-1800	1500-2650	2000-2500	T2/C2/C4	1000-1800	2000-2500	1500	HK + 1700
			1.6	65									1700
1400x2400	1600	21	1.0	25	21	1200-2100	1500-2900	2000-2500	T2/C2/C4	1100-2100	2000-2500	1500	HK + 1700
			1.6	25									1700
1500x2500	2000	26	1.0	25	21	1400-2300	1650-2950	2000-2500	T2/C2/C4/C6	1300-2300	2000-2500	1500	HK + 1700
			1.6	25									1700
1800x2700	2500	33	1.0	25	21	1400-2300	2050-3500	2000-2500	T2/C2/C4/C6	1300-2300	2000-2500	1600	HK + 1700
		39	1.0	24	21	1500-2300	2350-3800	2000-2500	C4/C6	1400-2300	2000-2500	1600	HK + 1700
		42	1.0	24	21	1700-2400	2350-3550	2000-2500	C4/C6	1600-2400	2000-2500	1600	HK + 1700
2100x3000	3500	46	1.0	24	21	1800-2400	2550-3600	2000-2500	C4/C6	1700-2400	2000-2500	1600	HK + 1700
2300x3000	4000	53	0.8	24	21	1800-2500	2800-4000	2000-2500	C4/C6	1700-2500	2000-2500	1600	HK + 1700

GQ Charge
VKN Vitesse
HQ Course
ZE Nombre d'arrêts

K Largeur de cabine
TK Profondeur de cabine
HK Hauteur de cabine

***1** Dimensions de cabine par incréments de 50 mm

T2 Porte télescopique, deux vantaux
C2 Porte à ouverture centrale télescopique (deux vantaux)
C4 Porte à ouverture centrale télescopique (quatre vantaux)
C6 Porte à ouverture centrale télescopique (six vantaux)
BT Largeur de porte
HT Hauteur de porte

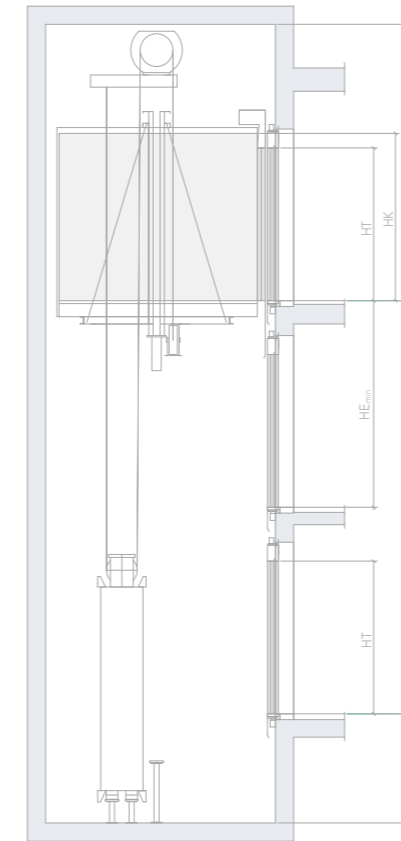
***2** Dimensions de porte, par incréments de 100 mm

HSG Profondeur de cuvette de la gaine
HSK Hauteur libre sous la poutre de levage

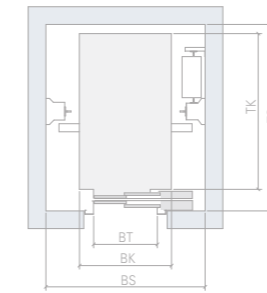
Nombre max. d'entrées : 2, à l'opposé
Nombre de trajets : 180 par heure
Alimentation : 400 V

* Examen de type UE conformément à la Directive sur les ascenseurs (Directive 2014/33/UE), basé sur l'EN 81-20

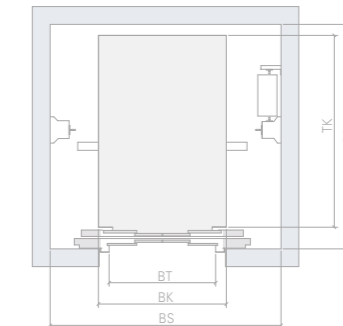
Vue en élévation et en plan



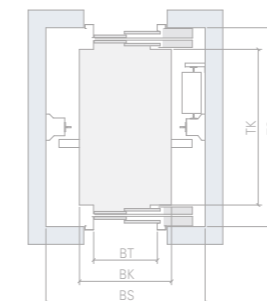
Simple accès



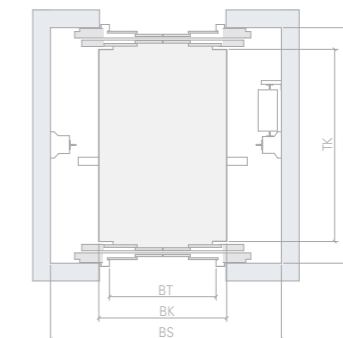
Simple accès



Simple accès
Porte à ouverture centrale télescopique (quatre vantaux)



Double accès
Porte télescopique



Double accès
Porte à ouverture centrale télescopique (quatre vantaux)

Des sous-sols aux grandes hauteurs

S'inscrire dans la mobilité urbaine

La mobilité est un besoin essentiel dans le monde où nous vivons. Schindler se positionne sur cette mobilité urbaine comme un acteur de renommée par la qualité et la sécurité de ses installations. Au quotidien, un milliard de personnes dans le monde entier dépendent des produits et des services Schindler.

Schindler fournit la mobilité urbaine avec des ascenseurs, des escaliers mécaniques et des services efficaces et durables. Schindler accompagne le développement des bâtiments de l'état de projet et de construction à l'usage quotidien en leur garantissant une durée de vie.



Une planification ingénieuse

Choisir la bonne solution de mobilité signifie analyser les besoins de chaque bâtiment et calculer le trafic potentiel. Ceci est la base de notre métier: garantir aux passagers une mobilité efficace et un voyage en douceur. Notre savoir-faire éprouvé aux quatre coins du monde est mis à la disposition de chaque projet.

Les services Schindler :

- Consultants / experts trafic et produit
- Analyse de trafic et simulations
- Bureaux d'études spécialisés pour les configurations personnalisées
- Process et outils pour générer les plans de gaine, la disposition au sein du bâtiment ainsi que la configuration du produit.

Une réponse à tous les besoins

Avec sa large gamme d'ascenseurs et d'escaliers mécaniques, Schindler fournit des solutions de mobilité pour tous types de bâtiments. Les clients de Schindler peuvent bénéficier des technologies durables, de gestions de projets performantes, de méthodologies de montage éprouvées.

Technologie pour tous types de bâtiments et de besoins de mobilité :

- Bâtiments résidentiels et bureaux
- Centres commerciaux
- Hôpitaux et bâtiments publics
- Environnements à trafic dense
- Immeubles de grande hauteur
- Paquebots

Un fonctionnement efficace

Flexibilité, performance et disponibilité sont les composantes d'un entretien et d'une modernisation professionnels. Ajouté à l'efficacité, le respect de l'environnement augmente la qualité de notre investissement. La durabilité et l'intégrité : tous les jours, 24/24h.

Portefeuille d'entretien, réparation et modernisation :

- Un réseau mondial, des filiales et des centres de service
- Techniciens et monteurs qualifiés et certifiés
- Services pour toutes sortes de bâtiments et de besoins
- Disponibilité et livraison rapide des pièces de rechange
- Réponse rapide des centres d'appel
- Outils de diagnostics d'e-monitoring
- Solutions de remplacements et de modernisations étape par étape

Innovation

Schindler développe de façon continue de nouveaux produits et composants pour augmenter son efficacité. Nous respectons les étapes qui fournissent une mobilité performante à une société urbaine : la flexibilité, la sécurité et le respect de l'environnement. Le progrès a besoin d'innovations.

Les innovations Schindler :

- Technologie PORT, nouveau système de gestion de trafic pour un trajet plus rapide.
- La Technologie PF1, entraînement régénératif Schindler
- Designs avec optimisation de l'utilisation des matériaux.
- Une modernisation flexible des remplacements complets aux pièces de rechange les plus partielles.
- Une option éco-mode pour les ascenseurs et les escaliers mécaniques

Agir aujourd'hui pour votre mobilité de demain.

Cette publication est créée à des fins informatives générales uniquement. Nous nous réservons le droit de modifier le design et les spécifications des produits. Les déclarations contenues dans cette publication ne sauraient être considérées comme une garantie ou une condition, explicite ou implicite, concernant quelque produit ou son adéquation à un usage donné, sa qualité marchande ou sa qualité. Toute interprétation du présent contenu comme une condition générale concernant quelque contrat d'achat des produits ou des services décrits dans les présentes est exclue. Le rendu des couleurs imprimées peut être légèrement différent de la réalité.

